

Stahlblechgekapselte Sicherungslasttrenner BNL(E)A für ein oder zwei Einspeisesysteme bis 630 A

Das Gehäuse besteht aus mindestens 2 mm Stahlblech und hat eine Tür mit einem Öffnungswinkel von 180°. Als Korrosionsschutz ist innen und außen eine Pulverbeschichtung in RAL 7032 aufgebracht.

Ebenfalls erhältlich ist eine Edelstahlausführung mit gebürsteter oder gestrahlter Oberfläche.

Die IP-Schutzart ist IP 65, wodurch die Geräte auch im Freien verwendet werden können.

Die Tür ist ab Größe NH1 mit einem Stangenschloss versehen und ist selbst verschließend. Mit einem Kreuzdornschlüssel oder Innenvierkant ist die Tür über den Klinkengriff zu entriegeln.



Der NH-Sicherungslasttrenner in den Größen NH00 bis 3, mit oder ohne elektronische Sicherungsüberwachung wird von außen über einen Kugelgriffhebel betätigt.

Zur Überwachung der vollständigen Einschaltstellung des NH- Sicherungslasttrenners ist in der Tür eine optische Anzeige der Trennerstellung angebracht.

Die Betätigung an der rechten Gehäusesseite ist mit einer Verschießvorrichtung für vier Vorhängeschlösser in Stellung „Aus“ abschließbar.

Für die sichtbare Trennstrecke bei geschlossenem Gehäuse und die optische Störmeldung der Sicherungsüberwachung auf dem Schwenkdeckel des Sicherungslasttrenners ist in der Tür eine Sichtscheibe eingesetzt.

Die Zu- und Ableitungen werden durch die abnehmbare Bodenplatte eingeführt. Die Bodenplatte kann wahlweise mit M-Verschraubungen und/oder Hupperich-Kabelverschlüssen bestückt werden.

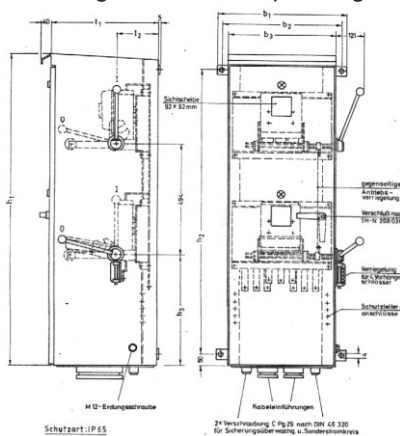


Bei den Größen NH1 bis 3 sind die oberen Anschlusskontakte des Sicherungslasttrenners mit Kupferschienen in den unteren Anschlussraum geführt.

Die Trennschalter für zwei Einspeisungen sind mit zwei übereinander angeordneten Sicherungslasttrennern bestückt. Jeder hat je einen seitlichen Kugelgriffhebel für die Außenbetätigung, die so gegeneinander mechanisch verriegelt sind, dass nur ein Sicherungslasttrenner betätigt werden kann.

Durch eine gemeinsame Schließvorrichtung können beide Sicherungslasttrenner in Stellung „Aus“ mit vier Vorhängeschlössern abgeschlossen werden.

Ausführung mit zwei Einspeisungen



Ausführung mit einer Einspeisung

